



SUISEIKAI GROUP
水清会グループ

社会福祉法人 薫風会

サービス付き高齢者向け住宅 わかくさ



わかくさでは、眺めのよい4階にお部屋をご用意いたしました。優しい陽だまりの中で、安心した新しい生活を始めてみませんか？

見学も随時受け付けております。お気軽にお問合せ下さい。



ご入居のお問い合わせはこちらまで <<1K 5部屋>>

倉敷市連島1丁目1番15号

(つらじま総合福祉センター 南棟 4階)

TEL 086-444-6521

FAX 086-444-6524

担当 鶴森 (ツルモリ) suseikai-group.jp

検索

※介護サービス(デサービス・ホームヘルプ等)も利用できます。

随時見学可能！！
お気軽にお問合せ下さい。

 日本財団 助成事業
The Nippon Foundation 助成事業

入居費用

※1ヶ月のご利用料金です。

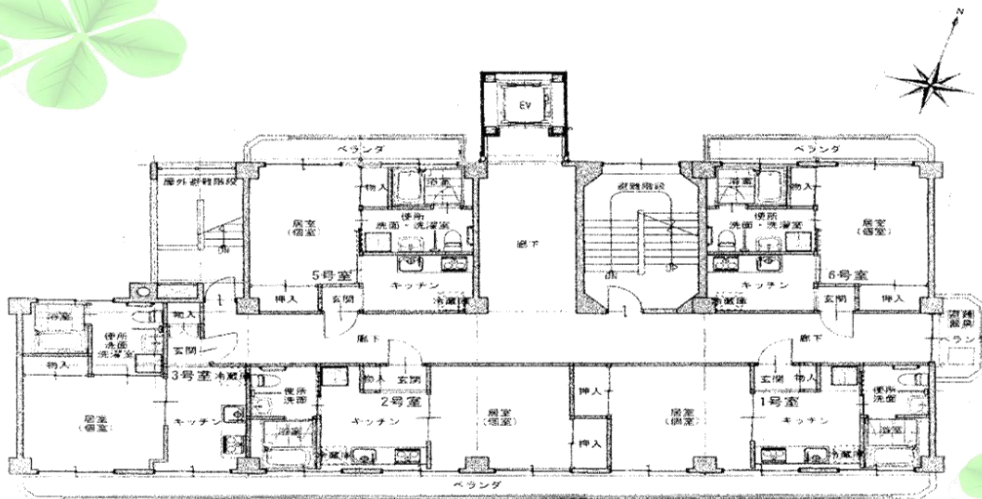
【入居一時金】

敷金 (賃料2ヶ月分)	70,000円
礼金	なし

【月額賃料】※各部屋共通

お部屋の 広さ	賃料	共益費 (ガス・水道を含む)	管理費	合計
1K	35,000円	10,185円	3,143円	48,328円

※電気代に関しては、実際の使用量を別途お支払いいただくようになります。
 ※お二人でお住まいの場合、共益費は16,296円となります。



何でもお気軽にご相談ください

サービス付高齢者住宅 わかくさ

倉敷市連島1丁目1番5号
 (つらじま総合福祉センター 南棟4階)

TEL (086) 444-6521
 FAX (086) 444-6524

